



RENT®
MORINI

TABELLA DANNI 2017

Versione 1 Giugno 2017

SOMMARIO

| | |
|--|----------|
| 1. CLASSIFICAZIONE DANNI | 5 |
| 1.1 DANNO NON ADDEBITABILE..... | 5 |
| 1.2 DANNO LIEVE | 5 |
| 1.3 DANNO INTERMEDIO..... | 6 |
| 1.4 DANNO MEDIO..... | 7 |
| 1.5 DANNO GRAVE..... | 8 |
| 2. TABELLE VALORIZZAZIONE DANNI | 9 |
| 2.1 CARROZZERIA..... | 9 |
| 2.2 CRISTALLI E RETROVISORI..... | 10 |
| 2.3 CERCHI E PNEUMATICI..... | 11 |
| 2.4 PULIZIA INTERNI E VANO CARICO | 12 |
| 2.5 DOCUMENTI, DOTAZIONI E ACCESSORI | 13 |
| 2.6 VARIE..... | 14 |

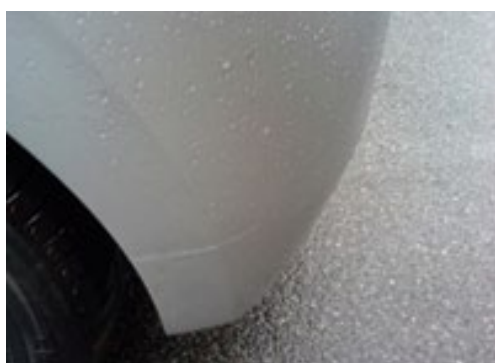
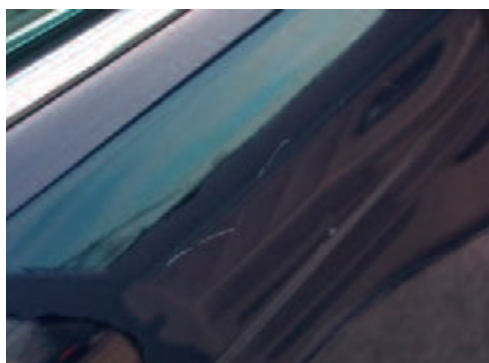
1. CLASSIFICAZIONE DANNI

1.1 DANNO NON ADDEBITABILE

- **Graffio, scalfittura, abrasione o strisciata** superficiale della carrozzeria (ad esclusione di tetto, cristalli, specchi, fari, sottoscocca, cerchioni e gomme) fino a 3 cm rimuovibile con semplice lucidatura meccanica
- **Singola ammaccatura** fino a 3 cm (micro ammaccatura o scheggiatura di vernice isolata) risolvibile mediante semplice ritocco di vernice

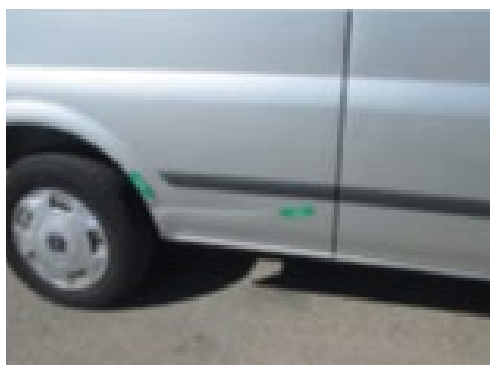
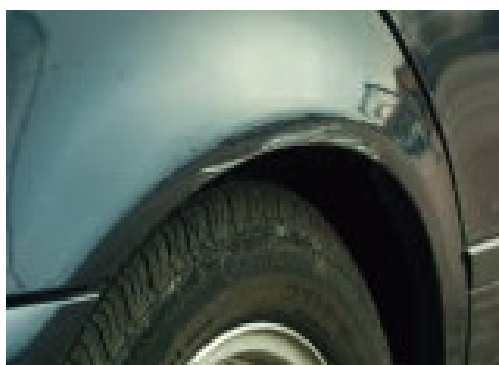
1.2 DANNO LIEVE

- **Graffio o scalfittura superficiale** tra 3 e 10 cm rimuovibili con semplice lucidatura meccanica
- **Abrasione e strisciata** tra 3 e 10 cm rimuovibili con semplice lucidatura meccanica
- **Singola ammaccatura** > 3 cm (micro ammaccatura o scheggiatura di vernice isolata) risolvibile mediante semplice ritocco di vernice



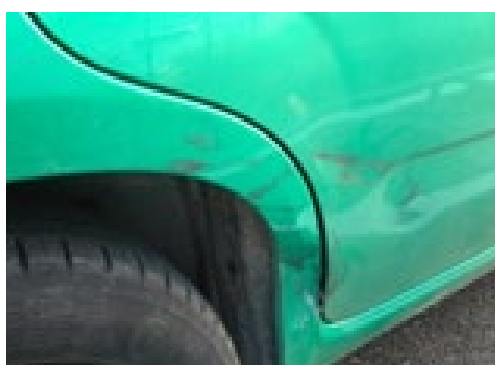
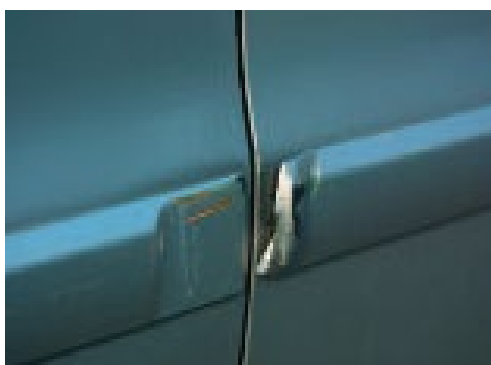
1.3 DANNO INTERMEDIO

- **Graffi o scalfitture** > 10 cm non rimuovibili con lucidatura meccanica, con corrosione ed incisione carrozzeria
- **Una o più ammaccature** > 3 cm riferite alla stessa parte/porzione della scocca (bolli, rientranze con lieve deformazione della carrozzeria)



1.4 DANNO MEDIO

- **Scalfitture, deformazioni profonde** su singola parte / pannello della carrozzeria che necessitano di intervento di verniciatura completa, riparazione ed eventuale sostituzione



1.5 DANNO GRAVE

- **Deformazione e/o incisione pesante** che interessa una o più parti /pannelli della carrozzeria
- **Squarcio carrozzeria**
- **Danno che pregiudica il funzionamento ed utilizzo del veicolo** (e che non rientra nelle precedenti categorie di danno lieve, intermedio, medio)



2. TABELLE VALORIZZAZIONE DANNI

2.1 CARROZZERIA

| AUTO | ECONOMY | STATION WAGON | MINIBUS | DELUXE |
|------------------------|---------------------|---------------------|---------------------|---------------------|
| | CITY | FAMILY | MINIBUS XL | PREMIUM |
| | COMPACT | | | |
| Danno non addebitabile | / | / | / | / |
| Danno lieve | 70 € | 100 € | 100 € | 120 € |
| Danno intermedio | 220 € | 250 € | 280 € | 350 € |
| Danno medio | 420 € | 420 € | 650 € | 650 € |
| Danno grave | Penale risarcitoria | Penale risarcitoria | Penale risarcitoria | Penale risarcitoria |

| FURGONI | NANO CARGO | PASSO CORTO | AUTOCARRO | MINI FRIGO | PASSO MEDIO FRIGO | BOX |
|------------------------|---------------------|---------------------|---------------------|---------------------|---------------------|-------------------------|
| | MINI CARGO | PASSO MEDIO | | | | BOX FRIGO |
| | CARGO | PASSO LUNGO | | | | BOX PEDANA SOLLEVATRICE |
| Danno non addebitabile | / | / | / | / | / | / |
| Danno lieve | 120 € | 120 € | 120 € | 120 € | 120 € | 120 € |
| Danno intermedio | 250 € | 350 € | 250 € | 250 € | 350 € | 380 € |
| Danno medio | 500 € | 650 € | 400 € | 500 € | 700 € | 800 € |
| Danno grave | Penale risarcitoria | Penale risarcitoria | Penale risarcitoria | Penale risarcitoria | Penale risarcitoria | Penale risarcitoria |

2.2 CRISTALLI E RETROVISORI

| AUTO | ECONOMY | STATION WAGON | MINIBUS | DELUXE |
|--|---------|---------------|------------|---------|
| | CITY | FAMILY | MINIBUS XL | PREMIUM |
| | COMPACT | | | |
| SOSTITUZIONE PARABREZZA | 330 € | 380 € | 450 € | 700 € |
| RIPARAZIONE SCHEGGIATURA | 80 € | 80 € | 80 € | 80 € |
| SOSTITUZIONE LUNOTTO POSTERIORE | 300 € | 390 € | 410 € | 550 € |
| SOSTITUZIONE VETRO BATTENTE SINGOLO | / | / | 320 € | / |
| FINESTRINO FISSO POSTERIORE - van passeggeri | / | / | 850 € | / |
| FINESTRINO LATERALE (porta scorrevole) - van passeggeri | / | / | 850 € | / |
| SOSTITUZIONE FINESTRINO SCENDENTE | 190 € | 210 € | 250 € | 270 € |
| SOSTITUZIONE DEFLETTORE FISSO | 160 € | 180 € | 210 € | 210 € |
| SPAZZOLA TERGIVETRO | 25 € | 35 € | 40 € | 40 € |
| BRACCIO TERGILUNOTTO (posteriore) | 60 € | 80 € | 80 € | 90 € |
| BRACCIO TERGICRISTALLO (anteriore) | 80 € | 100 € | 100 € | 100 € |
| SOSTITUZIONE RETROVISORE INTERNO | 65 € | 80 € | 90 € | 110 € |
| SOSTITUZIONE RETROVISORE ESTERNO MANUALE (BRACCIO CORTO) | 200 € | 250 € | 350 € | 300 € |
| SOSTITUZIONE RETROVISORE ESTERNO ELETTRICO (BRACCIO CORTO) | 260 € | 300 € | 390 € | 440 € |
| SOSTITUZIONE GEMMA RETROVISORE | 35 € | 35 € | 40 € | 40 € |
| SOSTITUZIONE VETRO GRANDE | 60 € | 65 € | 80 € | 80 € |
| SOSTITUZIONE VETRO PICCOLO | / | / | 50 € | / |

| FURGONI | NANO CARGO | PASSO CORTO | AUTOCARRO | BOX | MINI FRIGO | PASSO MEDIO FRIGO |
|--|------------|-------------|-----------|-------------------------|------------|-------------------|
| | MINI CARGO | PASSO MEDIO | | BOX PEDANA SOLLEVATRICE | | BOX FRIGO |
| | CARGO | PASSO LUNGO | | | | |
| SOSTITUZIONE PARABREZZA | 450 € | 450 € | 450 € | 450 € | 450 € | 450 € |
| RIPARAZIONE SCHEGGIATURA | 80 € | 80 € | 80 € | 80 € | 80 € | 80 € |
| SOSTITUZIONE LUNOTTO POSTERIORE | / | / | 250 € | / | / | / |
| SOSTITUZIONE VETRO BATTENTE SINGOLO | 320 € | 320 € | / | / | / | / |
| SOSTITUZIONE FINESTRINO SCENDENTE | 250 € | 250 € | 250 € | 250 € | 250 € | 250 € |
| SOSTITUZIONE DEFLETTORE FISSO | 180 € | 210 € | 210 € | 210 € | 180 € | 210 € |
| SPAZZOLA TERGIVETRO | 35 € | 40 € | 40 € | 40 € | 35 € | 40 € |
| BRACCIO TERGILUNOTTO (posteriore) | 80 € | / | / | / | / | / |
| BRACCIO TERGICRISTALLO (anteriore) | 100 € | 100 € | 100 € | 100 € | 100 € | 100 € |
| SOSTITUZIONE RETROVISORE INTERNO | 90 € | 90 € | 90 € | 90 € | 90 € | 90 € |
| SOSTITUZIONE RETROVISORE ESTERNO MANUALE (BRACCIO CORTO) | 300 € | 350 € | / | / | 350 € | 350 € |
| SOSTITUZIONE RETROVISORE ESTERNO ELETTRICO (BRACCIO CORTO) | 360 € | 390 € | / | / | 390 € | 390 € |
| SOSTITUZIONE RETROVISORE ESTERNO BRACCIO LUNGO | / | / | 450 € | 450 € | / | 450 € |
| SOSTITUZIONE GEMMA RETROVISORE | 40 € | 40 € | 40 € | 40 € | 40 € | 40 € |
| SOSTITUZIONE VETRO GRANDE | 65 € | 80 € | 80 € | 80 € | 65 € | 80 € |
| SOSTITUZIONE VETRO PICCOLO | 50 € | 55 € | 55 € | 55 € | 50 € | 55 € |

2.3 CERCHI E PNEUMATICI

| AUTO | ECONOMY | STATION WAGON | MINIBUS | DELUXE |
|--|---------|---------------|------------|---------|
| | CITY | FAMILY | MINIBUS XL | PREMIUM |
| | COMPACT | | | |
| FORATURA/ RIPARAZIONE PNEUMATICO | 40 € | 40 € | 40 € | 40 € |
| SOSTITUZIONE PNEUMATICO ESTIVO | 140 € | 170 € | 210 € | 250 € |
| SOSTITUZIONE PNEUMATICO INVERNALE | 160 € | 190 € | 240 € | 270 € |
| RIPRISTINO RUOTA DI SCORTA (con cerchio in ferro) | 250 € | 300 € | 340 € | 380 € |
| RIPRISTINO RUOTA DI SCORTA (con cerchio in lega) | 370 € | 440 € | 520 € | 630 € |
| SOSTITUZIONE CERCHIO IN FERRO/ ACCIAIO | 100 € | 120 € | 120 € | 120 € |
| SOSTITUZIONE CERCHIO IN LEGA | 220 € | 260 € | 300 € | 370 € |
| RIPARAZIONE GRAFFIO CERCHIO IN LEGA | 70 € | 100 € | 100 € | 140 € |
| SOSTITUZIONE COPRICERCHIO/ BORCHIA (deformazione, rottura) | 75 € | 75 € | 75 € | 75 € |
| RIGATURA COPRICERCHIO/ BORCHIA | 35 € | 35 € | 35 € | 35 € |
| RICARICA KIT GONFIAGGIO | 60 € | 60 € | 80 € | 80 € |
| KIT COMPRESSORE | 170 € | 170 € | 190 € | 190 € |
| KIT SMONTAGGIO PNEUMATICI/ CRICK | 150 € | 150 € | 150 € | 150 € |

| FURGONI | NANO CARGO | CARGO | PASSO CORTO | AUTOCARRO | BOX | PASSO MEDIO FRIGO | MINI FRIGO |
|--|------------|-------|-------------|-----------|-------------------------|-------------------|------------|
| | MINI CARGO | | PASSO MEDIO | | BOX PEDANA SOLLEVATRICE | BOX FRIGO | |
| | | | PASSO LUNGO | | | | |
| FORATURA/ RIPARAZIONE PNEUMATICO | 40 € | 40 € | 40 € | 40 € | 40 € | 40 € | 40 € |
| SOSTITUZIONE PNEUMATICO ESTIVO | 140 € | 220 € | 210 € | 210 € | 210 € | 210 € | 140 € |
| SOSTITUZIONE PNEUMATICO INVERNALE | 160 € | 240 € | 230 € | 230 € | 230 € | 230 € | 160 € |
| RIPRISTINO RUOTA DI SCORTA (con cerchio in ferro) | 250 € | 350 € | 340 € | 340 € | 340 € | 340 € | 250 € |
| SOSTITUZIONE CERCHIO IN FERRO/ ACCIAIO | 100 € | 120 € | 120 € | 120 € | 130 € | 130 € | 100 € |
| SOSTITUZIONE COPRICERCHIO/ BORCHIA (deformazione, rottura) | 75 € | 75 € | 60 € | 60 € | 60 € | 60 € | 75 € |
| RIGATURA COPRICERCHIO/ BORCHIA | 35 € | 35 € | 35 € | 35 € | 35 € | 35 € | 35 € |
| RICARICA KIT GONFIAGGIO | 60 € | 60 € | 60 € | 60 € | 60 € | 60 € | 60 € |
| KIT COMPRESSORE | 170 € | 170 € | 170 € | 170 € | 170 € | 170 € | 170 € |
| KIT SMONTAGGIO PNEUMATICI/ CRICK | 190 € | 190 € | 190 € | 190 € | 190 € | 190 € | 190 € |

2.4 PULIZIA INTERNI E VANO CARICO

| AUTO | ECONOMY | STATION WAGON | MINIBUS | DELUXE |
|--|---------|---------------|------------|---------|
| | CITY | FAMILY | MINIBUS XL | PREMIUM |
| | COMPACT | | | |
| LAVAGGIO SEDILI | 150 € | 150 € | 250 € | 250 € |
| PULIZIA STRAORDINARIA/ IGIENIZZAZIONE ABITACOLO | 80 € | 80 € | 100 € | 120 € |
| PULIZIA VANO DI CARICO/ BAULE | 50 € | 50 € | 70 € | 70 € |
| SMALTIMENTO RIFIUTI/ IMBALLI | 150 € | 150 € | 150 € | 150 € |
| CAPPELLIERA/ TENDALINO COPRIBAGAGLIAIO | 150 € | 220 € | 800 € | 450 € |

| FURGONI | NANO CARGO | PASSO CORTO | AUTOCARRO | BOX | MINI FRIGO | PASSO MEDIO FRIGO |
|--|------------|-------------|-----------|----------------------------|------------|-------------------|
| | MINI CARGO | PASSO MEDIO | | BOX PEDANA SOLLEVATRICE | | BOX FRIGO |
| | CARGO | PASSO LUNGO | | | | |
| LAVAGGIO SEDILI | 150 € | 150 € | 150 € | 150 € | 150 € | 150 € |
| PULIZIA STRAORDINARIA/ IGIENIZZAZIONE ABITACOLO | 80 € | 80 € | 80 € | 80 € | 80 € | 80 € |
| PULIZIA VANO DI CARICO/ BAULE | 70 € | 70 € | 100 € | 100 € | 100 € | 100 € |
| IGIENIZZAZIONE CASSONE | 120 € | 180 € | 180 € | 200 € | 150 € | 200 € |
| SMALTIMENTO RIFIUTI/ IMBALLI | 150 € | 150 € | 150 € | 150 € | 150 € | 150 € |
| DANNEGGIAMENTO PASSARUOTA | 150 € | 170 € | / | / | / | / |
| DANNEGGIAMENTO PANNELLO LATERALE DI LEGNO | 110 € | 110 € | / | 110 € | / | / |
| DANNEGGIAMENTO PANNELLO PLASTICA PORTA BATTENTE | 75 € | 75 € | / | / | / | / |
| DANNEGGIAMENTO PANNELLO PLASTICA PORTA LATERALE | 120 € | 120 € | / | / | / | / |
| DANNEGGIAMENTO PIANALE DI LEGNO | 150 € | 170 € | / | / | / | / |

2.5 DOCUMENTI, DOTAZIONI E ACCESSORI

| AUTO | TUTTE LE CATEGORIE |
|--|---------------------------|
| SMARRIMENTO LIBRETTO CIRCOLAZIONE | 190 € |
| SMARRIMENTO CARTA VERDE/ CERTIFICATO ASSICURATIVO | 80 € |
| SMARRIMENTO/ FURTO TARGA (RE-IMMATRICOLAZIONE) | 350 € |
| DANNEGGIAMENTO TARGA | 50 € |
| ANTENNA | 45 € |
| CATENE NEVE (danneggiamento/ furto/ mancata restituzione) | 100 € |
| GILET CATARIFRANGENTE | 15 € |
| TRIANGOLO | 20 € |
| POSACENERE | 25 € |
| ACCENDISIGARI | 30 € |
| CARRELLINO (danneggiamento/ furto/ mancata restituzione) | 110 € |
| CORDE (danneggiamento/ furto/ mancata restituzione) | 10 € |
| SEGGIOLINO BIMBO (danneggiamento/ furto/ mancata restituzione) | 100 € |
| NAVIGATORE PORTATILE (danneggiamento/ furto/ mancata restituzione) | 200 € |

| FURGONI | TUTTE LE CATEGORIE |
|--|---------------------------|
| SMARRIMENTO LIBRETTO CIRCOLAZIONE | 190 € |
| SMARRIMENTO CARTA VERDE/ CERTIFICATO ASSICURATIVO | 80 € |
| SMARRIMENTO ATP | 130 € |
| SMARRIMENTO/ FURTO TARGA (RE-IMMATRICOLAZIONE) | 350 € |
| DANNEGGIAMENTO TARGA | 50 € |
| ANTENNA | 45 € |
| CATENE NEVE (danneggiamento/ furto/ mancata restituzione) | 100 € |
| GILET CATARIFRANGENTE | 15 € |
| TRIANGOLO | 20 € |
| POSACENERE | 35 € |
| ACCENDISIGARI | 30 € |
| CARRELLINO (danneggiamento/ furto/ mancata restituzione) | 110 € |
| PEDANA PER MOTO (danneggiamento/ furto/ mancata restituzione) | 200 € |
| CORDE (danneggiamento/ furto/ mancata restituzione) | 10 € |
| BARRA APPENDIABILI (danneggiamento/ furto/ mancata restituzione) | 65 € |
| SEGGIOLINO BIMBO (danneggiamento/ furto/ mancata restituzione) | 100 € |
| NAVIGATORE PORTATILE (danneggiamento/ furto/ mancata restituzione) | 200 € |

2.6 VARIE

| AUTO | ECONOMY | STATION WAGON | MINIBUS | DELUXE |
|--|---------|---------------|------------|---------|
| | CITY | FAMILY | MINIBUS XL | PREMIUM |
| | COMPACT | | | |
| DANNEGGIAMENTO CHIAVE TELECOMANDO * | 280 € | 330 € | 330 € | 400 € |
| SMARRIMENTO CHIAVE */ SOSTITUZIONE KIT IMPARIGLIO | 490 € | 490 € | 530 € | 620 € |
| SOSTITUZIONE NOTTOLINO SERRATURA | 150 € | 150 € | 150 € | 150 € |
| FANALE ANTERIORE (proiettore) | 250 € | 340 € | 360 € | 680 € |
| FANALE POSTERIORE | 150 € | 250 € | 230 € | 350 € |
| INDICATORI DIREZIONE LATERALI | 40 € | 50 € | 50 € | 60 € |
| MANIGLIA ESTERNA - SOSTITUZIONE | 80 € | 100 € | 150 € | 200 € |
| PULIZIA SERBATOIO | 200 € | 200 € | 200 € | 230 € |
| RIMOZIONE LOGATURA/ DECORAZIONE DEL CLIENTE | 200 € | 250 € | 250 € | 300 € |
| FERMO AMMINISTRATIVO/ SEQUESTRO PENALE | 1.800 € | 2.000 € | 2.500 € | 2.500 € |
| PENALE PER MANCATO O RITARDATO RISCANTRO SINISTRO (entro 3gg) ** | 360 € | 360 € | 360 € | 360 € |
| SOCCORSO STRADALE (in caso di incuria) | 210 € | 210 € | 210 € | 210 € |

* per la consegna della seconda chiave: deposito € 300,00

** in aggiunta alla penale RCA

| FURGONI | NANO CARGO | PASSO CORTO | AUTOCARRO | BOX | PASSO MEDIO FRIGO | MINI FRIGO | BOX FRIGO |
|--|------------|-------------|-----------|-------------------------|-------------------|------------|-----------|
| | MINI CARGO | PASSO MEDIO | | BOX PEDANA SOLLEVATRICE | | | |
| | CARGO | PASSO LUNGO | | | | | |
| DANNEGGIAMENTO CHIAVE TELECOMANDO * | 280 € | 300 € | 300 € | 300 € | 300 € | 300 € | 300 € |
| SMARRIMENTO CHIAVE */ SOSTITUZIONE KIT IMPARIGLIO | 550 € | 650 € | 650 € | 650 € | 650 € | 550 € | 650 € |
| SOSTITUZIONE NOTTOLINO SERRATURA | 150 € | 150 € | 150 € | 150 € | 150 € | 150 € | 150 € |
| MANIGLIA FUGONATURA BOX/ FRIGO | / | / | / | 250 € | / | 250 € | 250 € |
| SERRATURA FUGONATURA BOX/ FRIGO | / | / | / | 55 € | 55 € | 55 € | 55 € |
| SMARRIMENTO CAVO ALIMENTAZIONE FRIGO | / | / | / | / | 120 € | 120 € | 120 € |
| SOSTITUZIONE GANCIO/ MANIGLIA CASSONE AUTOCARRO | / | / | 75 € | / | / | / | / |
| CHIAVETTA PEDANA/ RIBALTABILE | / | / | 35 € | 35 € | / | / | / |
| DANNEGGIAMENTO PIEDINO STABILIZZATORE PEDANA | / | / | / | 900 € | / | / | / |
| FANALE ANTERIORE (proiettore) | 350 € | 360 € | 360 € | 360 € | 360 € | 350 € | 360 € |
| FANALE POSTERIORE | 180 € | 220 € | 150 € | 150 € | 240 € | 180 € | 150 € |
| INDICATORI DIREZIONE LATERALI | 50 € | 50 € | 50 € | 50 € | 50 € | 50 € | 50 € |
| MANIGLIA ESTERNA - SOSTITUZIONE | 150 € | 150 € | 150 € | 150 € | 150 € | 150 € | 150 € |
| PULIZIA SERBATOIO | 200 € | 200 € | 200 € | 200 € | 200 € | 200 € | 200 € |
| RIMOZIONE LOGATURA/DECORAZIONE DEL CLIENTE | 250 € | 280 € | 200 € | 280 € | 280 € | 250 € | 280 € |
| FORNITURA VEICOLO PRIVO DI LIVREA (contratto pluri) - (in aggiunta voce riapplicazione livrea Morini Rent) | 250 € | 250 € | 250 € | 300 € | 250 € | 250 € | 300 € |
| RIAPPLICAZIONE LIVREA MORINI RENT | 280 € | 350 € | 210 € | 380 € | 380 € | 280 € | 380 € |
| FERMO AMMINISTRATIVO/ SEQUESTRO PENALE | 2.000 € | 2.800 € | 2.800 € | 2.800 € | 2.800 € | 2.500 € | 2.800 € |
| PENALE PER MANCATO O RITARDATO RISCANTRO SINISTRO (entro 3gg) ** | 360 € | 360 € | 360 € | 360 € | 360 € | 360 € | 360 € |
| SOCCORSO STRADALE (in caso di incuria) | 210 € | 210 € | 210 € | 210 € | 210 € | 210 € | 210 € |

* per la consegna della seconda chiave: deposito € 300,00

** in aggiunta alla penale RCA

© MORINI SPA 2017 | All Rights Reserved

